

DFM NETVÆRKS ÅRSKONFERENCE



PROGRAM

2016

Konferencen afholdes på Hotel Marienlyst i Helsingør
fra torsdag den 7. april til fredag den 8. april.

DFM netværks Årskonference er årets begivenhed i branchen, og i 2016 kan vi samtidig markere vores 25 års jubilæum. I løbet af de 2 dage vil vi udveksle erfaringer, få inspiration og netværke på kryds og tværs. På konferencen sætter vi fokus på de trends, som præger branchen lige nu. Vi samler viden og erfaringer fra både Danmark, Holland, Sverige og USA i kraft af en perlerække af indlægholdere, som vil dele rundhåndet ud af deres viden.

TORSDAG DEN 7. APRIL 2016

09.00 ANKOMST OG MORGENKAFFE

ÅBNINGSSESSION – PLENUM

Facilitator: Troels Mylenberg

09.45 VELKOMST OG INTRODUKTION TIL KONFERENCEN

v/ Mogens Kornbo, bestyrelsesformand DFM netværk

09.55 VELKOMMEN TIL STRAND- & BADEHOTEL MARIENLYST

v/ Ib Bundgaard, hoteldirektør

10.00 VI VINDER NÅR VI VÅGNER

v/ Anders Krab-Johansen, chefredaktør og adm. direktør Børsen

Jeg vil fortælle historien om et land, hvor de dygtigste klarer sig flot i en global økonomi, men hvor jævne folk og jævne virksomheder har det svært. Jeg vil dele fakta om vores nation, som punkterer en række myter. Og jeg vil fremlægge løsninger til, hvordan vi kommer videre. Krisen er vi heldigvis ved at lægge bag os. Men Danmark er i en dårligere forfatning end før krisen. I stedet for at mande os op har vi sænket vores ambitionsniveau. Vores forståelse for sammenhængen mellem arbejde og velstand er ved at gå tabt. Vi griber ikke mulighederne omkring os. Vi er ved at miste evnen til at genopfinde os selv.

10.45 PAUSE

TROELS MYLENBERG

Gennemgående facilitator på konferencen 2016 er Troels Mylenberg. Han er journalist, mediekritiker, kommentator og foredragsholder. Han holder foredrag om medier og politik.



Troels Mylenberg (f. 1970) er chefredaktør på Fyns Amts Avis. Han var fra 2006-2008 leder af journalistuddannelsen på Syddansk Universitet, fra 2003-2006 forstander på Vallekilde Højskole og før det journalist og redaktør på Ekstra Bladet, Dagbladet Dagen, Weekendavisen og Berlingske Tidende.

Han er forfatter til en række bøger om dansk politik, medier og fodbold, bl.a.:

- Det store scoop – journalistikken under pres, Gyldendal 2008
- Verdens bedste Michael Laudrup, Gyldendal 2007
- En anden sandhed – om toppolitikere i valgkamp, Lindhardt og Ringhof 2002

Desuden har Troels Mylenberg bidraget til en lang række debatbøger og antologier, ligesom han har udgivet en bog om statsminister Anders Fogh Rasmussen i efteråret 2009.

Han er og har været en flittigt benyttet foredragsholder, kommentator, mediekritiker, debattør og ordstyrer og han vil føre os sikkert igennem konferencen som vores facilitator.

BIG DATA OG FM

BIG DATA GIVER NYE VILKÅR FOR STRATEGISK UDVIKLING AF FACILITIES MANAGEMENT

Digitalisering, Big Data, internet of things, disruption, datadrevet innovation. Begreberne dækker alle over nye muligheder for at udvikle FM i en mere digital retning. Store mængder data produceres og distribueres konstant, men kun en lille brøkdelen anvendes til at skabe brugbar viden. Er Big Data FM organisationernes store mulighed for at blive en integreret del af kernevirkomhedernes strategiske udvikling? Hvordan kan jeg selv arbejde systematisk med Big Data til at udvikle min FM forretning? Et bredt panel sætter perspektiv og eksempler på begreberne. Denne del af konferencen giver også grundlag for Big Data sporet efter frokost.

11.00 BIG DATAS BETYDNING FOR FORRETNINGSUDVIKLINGEN

v/ Flemming Adersen, Director, Big Data, NNIT, og Anders Kofod-Petersen, vicedirektør Alexandra Institutet og professor NTNU, Trondheim

Hvad betyder Big Data for forretningsudviklingen, og hvordan kan man systematisk afdække muligheder og behov for at bruge Big Data i i udviklingen af FM organisationen?

11.30 CASE: KØBENHAVNS UNIVERSITET

v/ Carl-Christian Munk-Nielsen, Campussupportchef, Københavns Universitet

Hvordan kan man komme i gang med at arbejde med Big Data i FM udvikling, hvad skal man være særlig opmærksom på og hvilke overvejelser skal man foretage?

11.45 OPSAMLING OG DEBAT

11.55 PAUSE

12.05 CASE: UDEN ANVENDELSE AF BIG DATA KAN FM-MÅLENE FOR DE NYE SUPERSYGEHUSE IKKE NÅS

v/ Claes Brylle Hallqvist, vicedirektør, og Tine Christine Hansen Hancock, projektleder, Bispebjerg og Frederiksberg Hospital

En analyse af data tyder på op til 10 % reduktion af personalets tilbagelagte afstand på et almindeligt sengeafsnit ved at placere rum mere optimalt. Resultatet og anden viden fra analyserne benyttes i indretningen af en ny hospitalsbygning.

12.25 1000 DTU STUDERENDE ER MED I ET BIG DATA FORSØG, HVIS SKALA ALDRIG ER SET FØR

v/ Sune Lehman Jørgensen, lektor, Institut for Matematik og Computer Science

Eksperimentet SensibleDTU har udstyret 1.000 studerende på DTU med smartphones, der registrerer social interaktion. Forskere får fx indblik i de studerendes søvnmønstre, hvem de mødes med, og hvor effektiv den kollektive transport er.

12.40 BIG DATA I FM FORSKNINGEN

v/ Susanne Balslev Nielsen, lektor, CFM, DTU

Hvad er buzzword og hvad er realitet?

12.50 DEBAT

13.00 FROKOST

ARAM SEDDIGH

Økonom, Dr. i psykologi & change management konsulent hos WeOffice
Hør hans indlæg fredag. (indlægget vil være på engelsk)



PÅVIRKNINGEN AF DE FLEKSIBLE ARBEJDSPLADSER

Fleksible, aktivitetsbaserede kontorer er trend. Muligheden for at sidde lige præcis der, hvor det giver mening efter aktivitet, skulle gerne øge produktiviteten, gøre medarbejderne glade og styrke kreativiteten. At have valgmuligheder er som udgangspunkt rigtig godt for medarbejderne – men det har også ulemper. Aram Seddigh er økonom, Dr. i psykologi & change management konsulent hos WeOffice. Han er tidligere forsker ved Stockholms Universitet og er i dag konsulent hos WeOffice.

Uddrag fra “ Office type, performance and well-being“ af Aram Seddigh. Den kan downloades på dfm-net.dk

”The probability that you, the reader of this thesis, work in an office is rather high. You might be a clerical worker, a professional or have a managerial position. You probably have some understanding of how the office environment can affect your wellbeing, health and performance. You may believe that an adequate office environment can stimulate you while an inadequate environment hinders your development. You have perhaps thought that what is an adequate office environment depends on several aspects, such as what type of task you do and what the demands of your work are. Possibly you reason that who you are as a person might influence your perception of the office environment. You might believe that your extrovert friend prefers working in settings where people can easily interact while your introverted colleague prefers quiet areas for work that are more suitable for reflection.

This thesis focuses on these contemporary topics and aims to empirically improve our understanding of how office type – that is the spatial design, the number of occupants in the office environment and whether or not employees are provided with an assigned desk – is associated with employees’ abilities to function well at work. It focuses on both the concentration demands of the job and individual differences in personality, this thesis examines in a nuanced way the effect of office type on indicators of health and performance. It empirically tests hypotheses and explores the relationship between office type, personality and contemporary ways of working on employee health and performance.”

INTELLIGENTE SERVICELØSNINGER

Attraktive rammer for dine medarbejdere

Coor Service Management er Nordens førende leverandør af integrerede serviceløsninger og single services til private og offentlige virksomheder. Ved hjælp af innovative og intelligente løsninger forbedrer og forenkler vi servicebrugernes hverdag – vi kalder det Service med IQ.

Scan QR-koden og se Coors nyeste innovative serviceløsning - en virtuel reception.

Læs mere om os på www.coor.dk



COOR
SERVICE
MANAGEMENT



DE 3 SPOR TORSDAG EFTERMIDDAG

SPOR 1: BIG DATA – ÅBENT VÆRKSTED

Facilitator: Claes Brylle Hallqvist

SPOR 2: INNOVATION I HVERDAGEN

Facilitator: Christian Pagh

SPOR 3: DET GLOBALE PERSPEKTIV

Facilitator: Verner Bentzen

14.00 BIG DATA – ÅBENT VÆRKSTED 1

I "Big Data – Åbent Værksted" lader vi FM verdenen og deltagernes egne udfordringer og erfaringer mødes med et ekspert-team i Big Data. Ekspertpanelet og facilitator vil i løbet af workshoppen hjælpe med at systematisere og give overblik over, hvordan man kan komme i gang med en Big Data forretningsudvikling på deltagernes egne udfordringer, som deltagerne i workshoppen er med til at udpege. Vi gentager det åbne værksted tre gange, og starter hver gang med at få overblik over deltagerne udfordringer, erfaringer og holdninger til Big Data. Det er således meningen at du kun skal vælge det åbne værksted én gang.

Ekspertpanelet består af: Flemming Andersen, director Big Data, NNIT, & Anders Kofod-Petersen, vicedirektør Alexandra Institutet og professor NTNU, Trondheim

KULTUR OG BEHOVSANALYTIK SOM DRIVER FOR HVERDAGSINNOVATION

v/ Marianne Mygind, forretningschef DSB & Christian Pagh, Urgent. Agency

Hvordan kan man gennem kultur- og behovsanalyse udvikle nye, værdiskabende og effektive løsninger for funktions- og rumbrug på arbejdspladsen? DSB har sammen med Urgent.Agency gennemført et omfattende studie af kulturer- og rumanvendelse som afsæt for en større ombygning af medarbejderfaciliteter på Hovedbanegården.

FREMtidENS SAMARBEJDSMODELLER INDENFOR FM OUTSOURCING

v/ Jeffrey Saunders Director at Copenhagen Institute for Futures Studies & Peter Ankerstjerne, CMO – Head of Group Marketing, ISS I indlægget vil fremtidige tendenser indenfor FM outsourcing af-dækkes på baggrund af ISS 2020 Vision hvidbogen. Der gives konkrete løsninger på nye samarbejdsmodeller inden for outsourcing og peger på, at fremtidige samarbejdsmodeller i højere grad skal baseres på at etablere en fælles evne og incitament til at arbejde målrettet med innovation og teknologisk udvikling.

14.45 PAUSE

14.55 BIG DATA – ÅBENT VÆRKSTED 2

Kom ind i værkstedet og arbejd med Big Data ud fra dine egne udfordringer. Værkstedet er en gentagelse af Åbent værksted 1.

INNOVATION MANAGEMENT OR CONFLICT RESOLUTION?

v/ Giulia Nardelli, Post-Doc researcher, CFM & Jakob Moltsen, Head of Group Workplace Management, NKT (indlægget holdes på engelsk)

"How can FM innovators ensure success of innovation and improvement processes, while dealing with a heterogeneous group of stakeholders and their needs and expectations?"

HVORDAN SKABER COLOPLAST SYNERGI MELLEM 100 SITES?

v/ Jesper Lundsgaard, Director, Coloplast

Der er vidt forskellige vilkår for at drive Facilities Management kloten rundt både i forhold til struktur, teknologi, lønninger, arbejdsmarked og kultur, men derfor kan man godt anlægge et globalt perspektiv på koncernens samlede FM indsats og skabe synergi.

15.40 PAUSE

15.50 BIG DATA – ÅBENT VÆRKSTED 3

Kom ind i værkstedet og arbejd med Big Data ud fra dine egne udfordringer. Værkstedet er en gentagelse af Åbent værksted 1 og 2.

VEJEN FRA VICEVÆRT TIL INNOVATOR

v/ Poul Holt Pedersen, chef for DR Ejendomme og Service, Petrine Jonsson Egholm senior projektleder i DR Ejendomme og Service & Preben Gramstrup, fm3.dk

DRs FM organisation ejendomme og service (DR-ES) har siden flytning af DR Byen målrettet arbejdet med strategisk udvikling af FM organisationen for at understøtte udviklingen af DR som medievirksomhed.

HVORDAN FÅR MAN DET BEDSTE TIL SIN FM TILGANG FRA FORSKELLIGE KULTURER

v/ Mogens Kornbo, direktør, Center for Ejendomsdrift, Region Hovedstaden & Verner Bentzen, Bentzen Consulting

Skandinavisk ledelsesstil og virksomhedskultur adskiller sig fra en række andre lande. Dette har også betydning for, hvorledes man leder sin FM organisation på tværs af landegrænser. Hør et bud på hvordan man kan lære af hinanden på tværs af nationalitet og kultur.

18:30 VELKOMSTRINK OG PRISUDDDELING FOR DAGENS BEDSTE SPØRGSMÅL/KOMMENTAR

19:00 MIDDAG MED MUSIK OG DANS

FREDAG DEN 8. APRIL 2016

MORGENSESSION – PLENUM

Facilitator: Troels Mylenberg

09:00 FORTÆL IKKE, HVAD DU LAVER, ELLER HVORDAN DU LAVET DET

v/ Allan J. Christensen, direktør, NIRAS

Fortæl ikke, hvad du laver, eller hvordan du laver det. Fortæl i stedet, hvorfor du gør det. Det er helt afgørende at adressere "hvorfor", hvis du vil have FM højere op på den strategiske dagsorden i virksomheden.

SPACE PLANNING

09.45 GIV DIG SELV EN CHANCE OG LED FORANDRINGEN

v/ Aram Seddigh, økonom, Dr. i psykologi & change management konsulent hos WeOffice (indlægget holdes på engelsk)

Fleksible, aktivitetsbaserede kontorer er et begreb, som flere og flere arbejder med. Men det har også ulemper. Hvad skal man tænke på når man går i gang og hvordan lykkes det?

10:10 THE IMPORTANCE OF UNDERSTANDING ORGANIZATIONAL DNA

v/ Eelco Voogd, CEO of WPA (indlægget holdes på engelsk)

Eelco fortæller om sine erfaringer med servicedesign gennem de sidste 15 år. Hans hovedfokus er hvordan man kan visualisere virksomhedens DNA. Vi har igennem en årrække haft fokus på ABW, højere servicegrad m.m. Nu er det på tide at kigge på det sidste grå område: Virksomhedens DNA.

10:35 STATUS OVER 25 ÅR MED "NEW WAYS OF WORKING"

v/ Steen Enrico Andersen, Director, Partner, Architect MAA, Intl. assoc. AIA (indlægget holdes på engelsk)

For 25 år siden, var man optaget af teknologiens muligheder for mobilt og fleksibelt arbejde, i dag har vi den og man kan arbejde overalt – 24/7. I indlægget gives der eksempler på, hvor vigtigt det er at arbejde bredt i processen og skabe en balance mellem de mange faktorer, som påvirker mennesker i et moderne arbejdsmiljø.

11:00 OPSAMLING OG DEBAT

11.20 PAUSE

11:30 VESTED® BUSINESS MODEL FOR SUPPLIER AND COMPANY INNOVATION

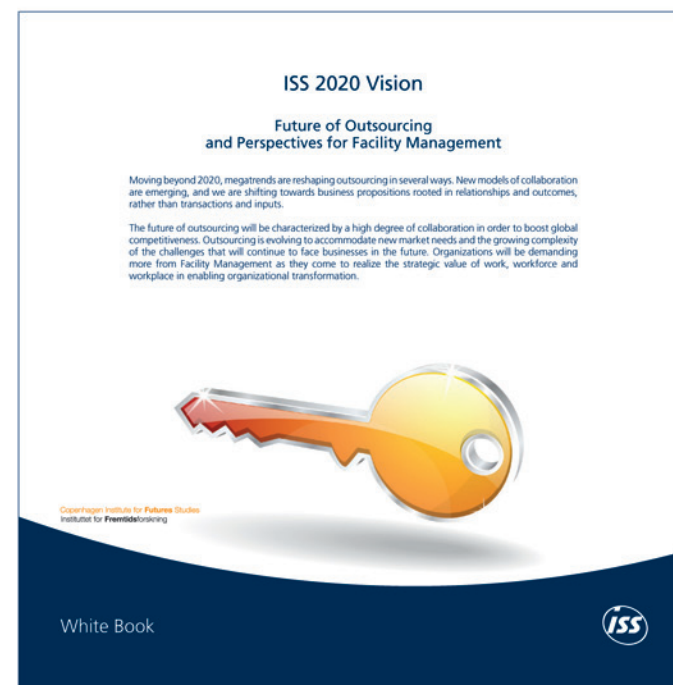
v/ Kate Vitasek, Author, educator and architect of the Vested business model (indlægget holdes på engelsk)

Kate Vitasek er en international autoritet inden for strategisk samarbejde mellem leverandør og kunde. Hun står bag den såkaldte Vested model, der bygger på, at både kunde og leverandør "investerer" i hinanden.

12.30 OPSAMLING OG AFSLUTNING PÅ KONFERENCEN 2016

13.00 FROKOST – 14.00 AFREJSE

Bestil dit eksemplar af den nye hvidbog omkring Fremtiden for Outsourcing og Perspektiver for FM.



ISS lancerer i samarbejde med Institut for Fremtidsforskning, den fjerde hvidbog i "2020 Vision" serien. Bogen beskriver hvordan nye megatrends former fremtiden inden for outsourcing samt hvordan nye samarbejdsmodeller vil præge markedet for FM i de kommende år.

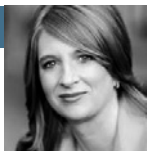
Vi sender gerne et eksemplar af den nye hvidbog, hvis du sender dit navn og adresse til marketing@group.issworld.com.



KATE VITASEC

Forfatter, underviser og arkitekt.

Hør hendes indlæg fredag kl. 11.30 (indlægget vil være på engelsk)



VESTED OUTSOURCING: FIVE RULES THAT WILL TRANSFORM OUTSOURCING

Lauded by *World Trade Magazine* as one of the “Fabulous 50+1” most influential people impacting global commerce, author, educator and business consultant Kate Vitasec is an international authority for her award-winning research and Vested® business model for highly-collaborative relationships. Her practical and research-based advice for driving transformation and innovation through highly-collaborative and strategic partnerships launched a book series that includes: *Vested Outsourcing: Five Rules That Will Transform Outsourcing*, *Vested: How P&G, McDonald’s and Microsoft Are Redefining Winning in Business Relationships* and *Getting to We: Negotiating Agreements for Highly Collaborative Relationships*

Vitasec has been featured on Bloomberg radio multiple times, NPR, and on Fox Business News. She is contributor for Forbes as their leading authority on the art, science and practice of highly collaborative relationships. Vitasec has been featured in over 300 articles in publications like Chief Executive Magazine, CIO Magazine, The Wall Street Journal, Journal of Commerce, World Trade Magazine and Outsource Magazine.

Passionate in her quest to help companies transform their business relationships, Vitasec inspires and motivates business leaders with five proven “rules” for achieving transformational results. Following the Vested mindset and methodology shifts a relationships from a “What’s in it for Me” to a “What’s in it for We” foundation and outcome based business model. Skeptics walk away believers when Vitasec shares powerful, real-world examples of companies (big and small) that have achieved transformational results by adopting a Vested mindset and business model for highly-collaborate, win-win relationships.

Gør som

1 million
virksomheder verden over

Bliv en del af det globale World Trade Center netværk, der med over 300 World Trade Centre i 92 lande, kan hjælpe din virksomhed frem til nye markeder - i og udenfor Danmark.

World Trade Center Ballerup er meget mere end et kontorhus. Som lejer, bliver du del af et internt og internationalt netværk, der kan hjælpe din virksomhed frem til nye markeder.

Du får du din daglige gang blandt “kolleger”, andre virksomhedsejere og iværksættere, og møder potentielle samarbejdspartnere, som du kan udveksle erfaringer med ved kaffemaskinen, over frokosten eller efter fitness. Vi tilbyder lejemål i alle størrelser der matcher ethvert behov - hvad enten du har brug for en enkelt arbejdsplads eller ønsker at indrette din helt egen etage.



Se filmen ! Et virtuelt besøg i WTC Ballerup.

World Trade Center Ballerup
Borupvang 3, 2750 Ballerup
t 8877 6000

wtcballerup.dk

 **WORLD TRADE CENTER®**
BALLERUP



TILMELDING: WWW.DFM-NET.DK

PRAKTISKE OPLYSNINGER

DATO

Torsdag den 7. april og fredag den 8. april 2016

STED

Strand- & Badehotel Marienlyst A/S
Ndr. Strandvej 2
DK-3000 Helsingør

Værelserne er tilgængelige fra torsdag kl 15.00 til fredag kl 11.00.

PRIS EKSKL. MOMS

Medlemmer af DFM netværk: 9.000 kr
Ikke medlemmer: 12.200 kr

Priserne er inkl. to konferencedage, forplejning, gallamiddag og overnatning.

TILMELDING

Tilmelding sker via www.dfm-net.dk

For yderligere information kontakt
DFM netværk på e-mail dfm@dfm-net.dk
eller på telefon 3138 0198

